

## eigerPanel 70C mit Gehäuse

Das eigerPanel 70C mit Gehäuse und Kunststoffrahmen ist bereit für den Einbau. Rechnerplatine und CompactFlash™ Card sind geschützt durch die rückseitige Alu-Abdeckung.



eigerPanel 70H mit Gehäuse und Kunststoffrahmen (Art.-Nr. K2006)

## OEM Kit

Das eigerPanel 70 ist auch ohne Gehäuse als OEM Version erhältlich. Dazu gehören die Rechnerplatine F70H, das Display 7" WVGA TFT mit Touchscreen und das Flat-Flex Verbindungskabel.



## Starter Kit

### Preiswertes Gesamtpaket (Plug & Play)

- ▶ zum Kennenlernen
- ▶ für die Evaluation
- ▶ als Arbeits-Panel für die Entwicklung Ihrer Panel-Anwendungen

### Das Starter Kit enthält:

- ▶ eigerPanel70C mit Einbaugeschäse und Tischständer
- ▶ Netzteil, Multi Card Reader, CompactFlash™ Card
- ▶ Diverse Kabel und Stecker für die Schnittstellen des eigerPanels
- ▶ CD mit Entwicklungssoftware, Grafikprogramm, Software-Manual, Tutorials, Beispielen etc.



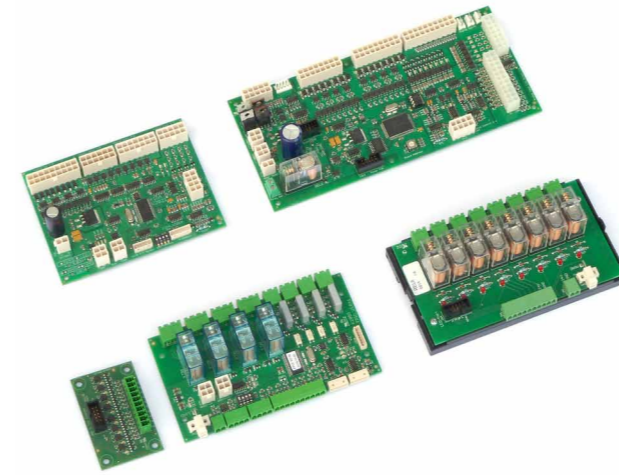
eigerPanel 70 Starter Kit mit diverserem Zubehör (Art.-Nr. K2005).

## Peripherie zum eigerPanel

- ▶ **I/O-Board FIOA:** 8 Digital-Eingänge, 8 Digital-Ausgänge, 4 Analog-Eingänge, 2 Anschlüsse für konduktive Sonden, 1 digitaler Pulseingang, 1 Anschluss für Temperatur- und Feuchtigkeitssensor, 1 RS485 Anschluss
- ▶ **I/O-Board FIOB:** 14 Digital-Eingänge, 18 Digital-Ausgänge, 8 Analog-Eingänge, 4 Anschlüsse für konduktive Sonden, 8 digitale Power Ausgänge, 1 Relais, 1 Motorenvollbrücke, 1 RS485 Anschluss
- ▶ **Digital Interface INP8:** verwandelt die 8 Tasten-Eingänge des eigerPanels in galvanisch getrennte Digital-Eingänge
- ▶ **Intelligentes Relais-Board FPIO:** 4 Relais 230VAC, 4 Sensor-Eingänge, 4 Analog-Eingänge, 2 Anschlüsse für 24VDC Netzteile, 2 Anschlüsse für Temperatur- und Feuchtigkeitssensoren, 1 RS485 Anschluss
- ▶ **Relais-Board REL8:** 8 Relais 250 VAC
- ▶ **Ethernet-Board «Ethernet to RS232»**

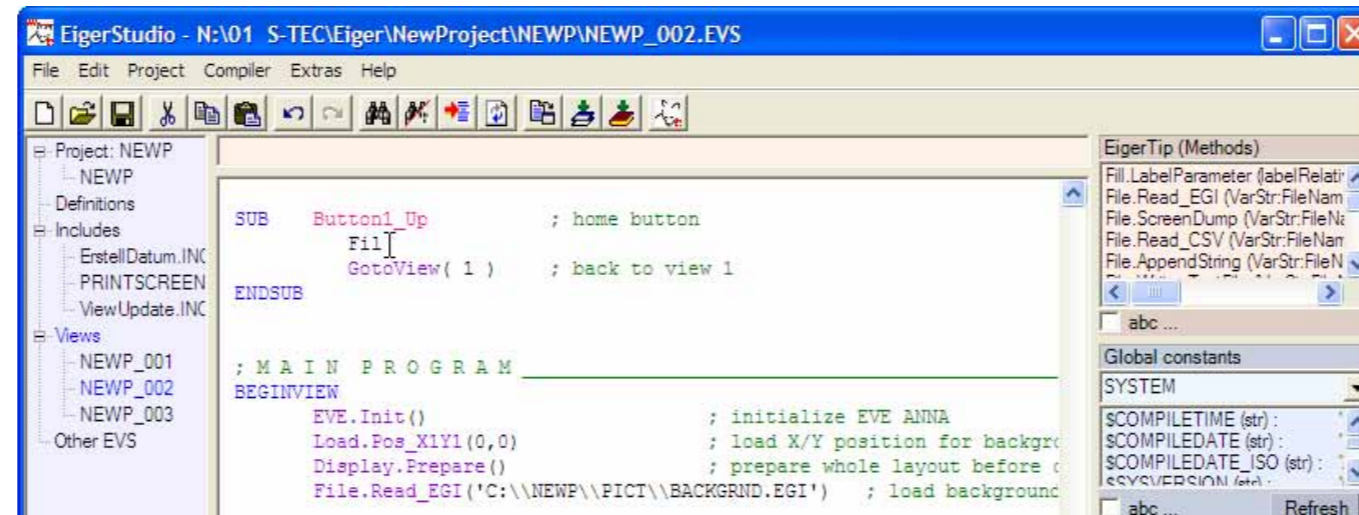
- ▶ weitere Boards: Kartenleser, Zahlungssystem ...

Die Datenblätter finden Sie unter [www.eigergraphics.com/peripherie.htm](http://www.eigergraphics.com/peripherie.htm)



Zusatz-Boards zum eigerPanel; Ansteuerung über RS485

## Screenshot der Programmiersoftware eigerStudio

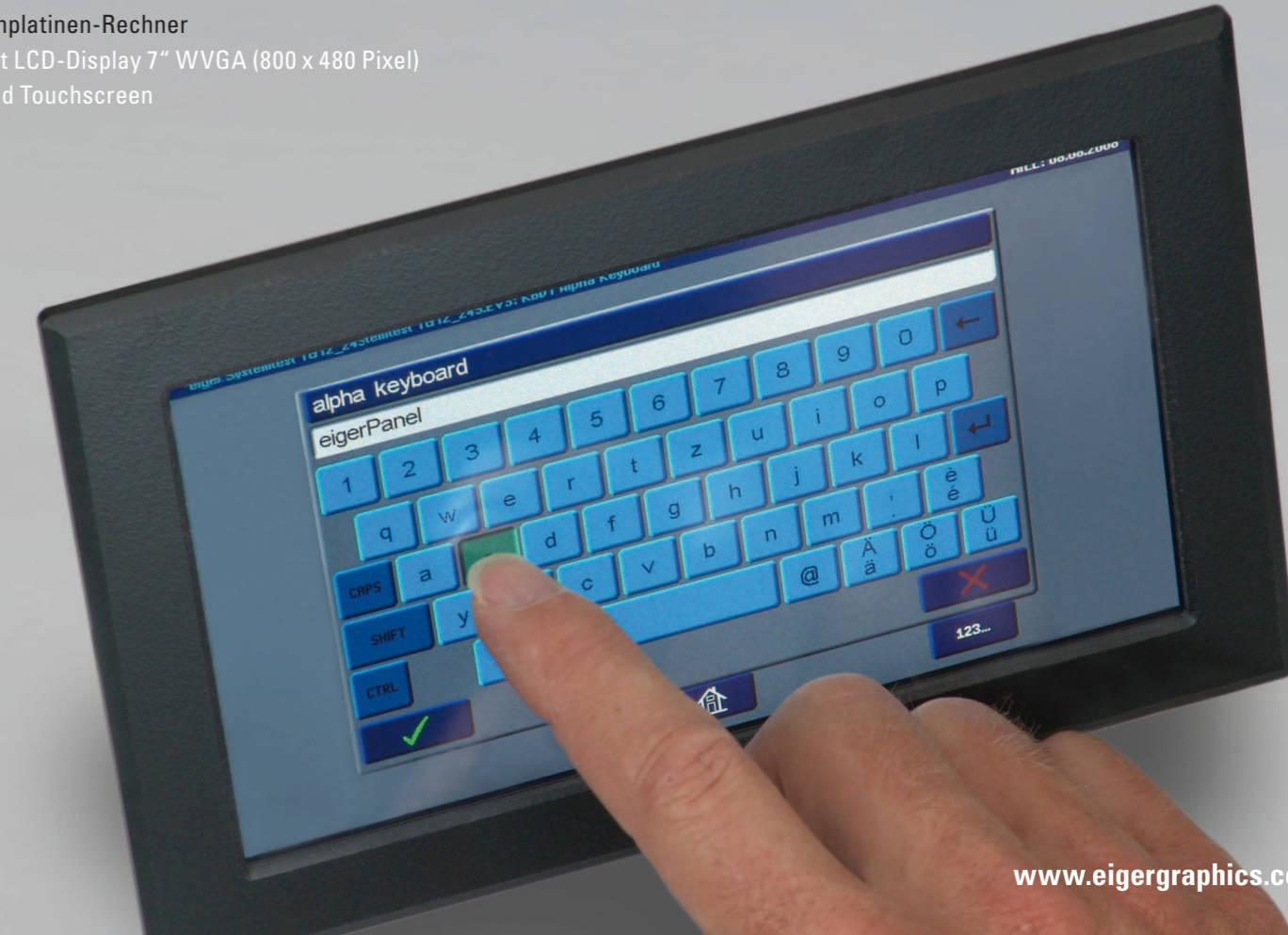


Neu mit App!

# eigerPanel 70

## Vielseitiges Bedien- und Steuerungsgerät

Einplatinen-Rechner  
mit LCD-Display 7" WVGA (800 x 480 Pixel)  
und Touchscreen



## eigerPanel70

Das reaktionsschnelle Bedien- und Steuerungsmodul **eigerPanel** ist speziell für den Apparatebau entwickelt worden. Seine Vielseitigkeit macht das **eigerPanel** zu einer zuverlässigen und kostengünstigen Lösung für viele **Touchpanel-Anwendungen**.

Das **eigerPanel** ist **kompakt, verbraucht wenig Energie** und gewährt eine **grosse grafische Gestaltungsfreiheit**. Es ist leicht integrierbar, auch in bereits bestehende Systeme.

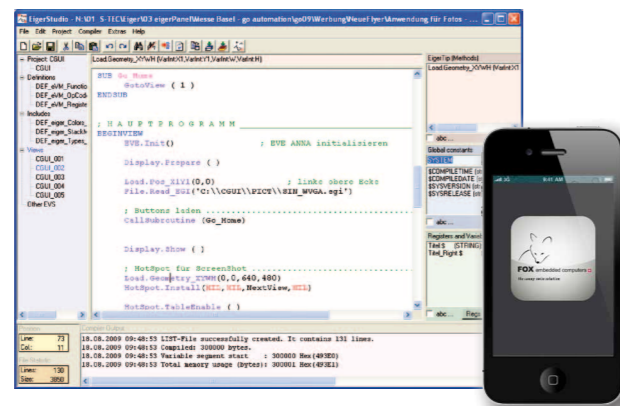
Die Entwickler dieses Touchpanel-Systems verfügen über langjähriges und praxisnahes Know-How aus eigener Tätigkeit im Soft- und Hardware-Engineering für Prototypen und Serienprodukte. Deshalb sind **Qualität** und **Langzeitverfügbarkeit** bei eigergraphics gross geschrieben.

Entwicklungs- und Produktionsstandort sind in der Schweiz. Dies vereinfacht die Kommunikation und ermöglicht es, rasch und flexibel auf Kundenwünsche einzugehen.

### Programmierung des eigerPanel mit eigerScript

Das Betriebssystem ist speziell auf die Hardware des **eigerPanel** zugeschnitten. Sie entwickeln Ihre Anwendungen mit der leicht erlernbaren, ereignisorientierten Programmiersprache **eigerScript**.

Die Entwicklungsumgebung **eigerStudio** können Sie gratis von **www.eigergraphics.com** herunterladen. Dort finden Sie auch das Software Manual, einen Einstiegslehrgang sowie diverse Application Notes.



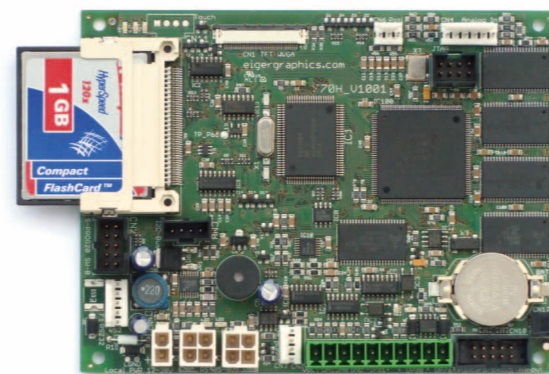
### Support-Angebote

Sie können bei der Entwicklung Ihrer Anwendungen auf unsere Unterstützung zählen:

- ▶ Software-Manual, Anleitungen, Application Notes, Beispiele, Stichwortsuche auf [www.eigergraphics.com](http://www.eigergraphics.com) > support
- ▶ Support per E-Mail und Telefon
- ▶ eintägige Workshops; den nächsten Termin finden Sie auf [www.eigergraphics.com/workshop.htm](http://www.eigergraphics.com/workshop.htm)
- ▶ auf Wunsch programmieren wir auch Ihre Anwendung für Sie

### Highlights des eigerPanel70

- ▶ gut integrierbar in bestehende oder neue Apparate
- ▶ grosse graphische Gestaltungsfreiheit
- ▶ reaktionsschnell
- ▶ kostenlose Entwicklungsumgebung
- ▶ schnell programmiert, kurze Entwicklungszeiten
- ▶ geringer Stromverbrauch
- ▶ IP65 frontseitig (optional)
- ▶ auf Langzeitverfügbarkeit ausgerichtet tiefer Preis



### Kurzbeschreibung des eigerPanel70

- ▶ LCD Display 7" WVGA (800 x 480) TFT LED
- ▶ dimmbares Display-Backlight
- ▶ Touchscreen
- ▶ CompactFlash™ Card als Datenträger
- ▶ Echtzeituhr batteriegestützt
- ▶ Eingangsspannung 9-30 VDC
- ▶ 6.0 W typisch, inkl. Display
- ▶ Taktfrequenz 66 MHz
- ▶ I/O digital: 1 Zähler-Eingang, 8 Funktionstasten, 1 PWM-Ausgang, 1 Leistungs-Ausgang
- ▶ I/O analog: 3 analoge Eingänge, 1 Spannungs-Messeingang, 2 analoge Spannungs-Ausgänge, Audio-Ausgang (Stereo)
- ▶ serielle Schnittstellen: 1 x RS485, 1 x RS232, 1x RS232 Debug, 1 x I2C

Das Datenblatt zum **eigerPanel70** finden Sie unter [www.eigergraphics.com/eigerPanel70.htm](http://www.eigergraphics.com/eigerPanel70.htm)

[www.eigergraphics.com](http://www.eigergraphics.com)



**S-TEC electronics AG**  
Gewerbstrasse 6  
CH-6314 Unterägeri

+41 41 754 50 10  
[eiger@s-tec.ch](mailto:eiger@s-tec.ch)